



РУКОВОДСТВО ПО ЭКСПЛУАТАЦИИ (ПАСПОРТ) СВЕТОДИОДНЫЙ СВЕТИЛЬНИК

1. ТЕХНИЧЕСКИЕ ХАРАКТЕРИСТИКИ

Модель	SPO-1					
Артикул	SPO-1-40-жк-М-90RA	SPO-1-40-жк-М	SPO-1-50-жк-М	SPO-17-9-жк-40-90RA	SPO-17-9-жк-40	SPO-14-38-жк-BL
Цветовая температура, К	если х=6 6500К; если х=5 5000К; если х=4 4000К; если х=3 3000К					
Рассеиватель	матовый					
Цвет корпуса	белый				черный	
Напряжение питания (переменного тока), В	~170-265					
Номинальное напряжение питания (переменного тока), В	~230					
Частота сети, Гц	50-60					
Потребляемая мощность, Вт	40	50	40	40	38	
Потребляемый ток, А	0,17	0,22	0,17	0,17	0,17	
Световой поток, лм	3800	4200	5000	3600		
Коэффициент цветопередачи (Ra)	≥90		≥80	≥90	≥80	
Тип кривой силы света	D (косинусная), 120°					
Коэффициент мощности (PF), cos φ	0,95					
Коэффициент пульсации (RF)	<1%					
Климатическое исполнение	УХЛ4					
Температура эксплуатации, °С	+1...+35 °С					
Степень защиты от воздействия окружающей среды	IP40					
Ударопрочность	IK02					
Класс защиты от поражения электрическим током	I					
Срок службы, лет	25 (100000 часов)					
Класс энергоэффективности	A					
Размеры ШxВxГ, мм	595x595x25		180x1195x29		588x588x29	
Масса, кг (не более)	1,3					
Материал	металл, пластик					
Дополнительно	вывод провода для подключения к сети					

Производитель оставляет за собой право вносить изменения в конструкцию и спецификации выпускаемых изделий в любое время без предварительного уведомления и без каких-либо обязательств вносить такие же изменения в ранее или позднее произведенные изделия.

2. КОМПЛЕКТНОСТЬ

Светодиодный светильник, шт.	1
Руководство по эксплуатации (Паспорт), экз.	1

3. ПОДГОТОВКА, ПОДКЛЮЧЕНИЕ И МОНТАЖ ИЗДЕЛИЯ

3.1. Требования безопасности.

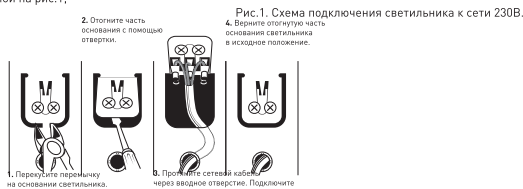
Внимание! Монтаж или демонтаж светодиодного светильника необходимо производить строго при отключенном напряжении сети. Запрещается эксплуатация изделия с поврежденной изоляцией проводов и токоведущих частей. Запрещается самостоятельно разбирать и ремонтировать изделие.

3.2. Подготовка изделия к работе.

Распаковать светильник и убедиться в отсутствии повреждений корпуса, рассеивателя и проводов.

3.3. Подключение.

Внимание! Все провода во время подключения светодиодного светильника должны быть обесточены. Сечение жил используемых проводов должно быть не менее 0,75мм².
3.3.1. Для подключения светильника необходимо подвести к месту его монтажа 3-х жильный провод.
3.3.2. Этот провод необходимо подключить к проводу источника питания с помощью внешнего клеммника (в комплект не входит) в соответствии со схемой, изображенной на рис.1;



3.3.3. После проверки правильности подключения можно включать сетевое напряжение.

4. МЕРЫ ПРЕДОСТОРОЖНОСТИ

- Во избежание несчастных случаев никогда не подвергайте изделие воздействию огня и не опускайте его в воду.
- Изделие предназначено для использования только внутри помещений.
- Во избежание несчастных случаев запрещается самостоятельно производить ремонт электротехнической продукции.
- Запрещается эксплуатировать изделие при наличии механических и прочих повреждений любого из его компонентов.
- Помните, что переменное напряжение 230В опасно для жизни!

5. ТРАНСПОРТИРОВКА И ХРАНЕНИЕ

Транспортировка и хранение изделия должны производиться в упаковке с соблюдением мер предосторожности от механических повреждений и воздействия атмосферных осадков.

6. УТИЛИЗАЦИЯ

Изделие необходимо утилизировать согласно требованиям законодательства территории реализации.

7. ВОЗМОЖНЫЕ НЕИСПРАВНОСТИ И СПОСОБЫ ИХ УСТРАНЕНИЯ

Внимание! Все работы связанные с устранением возможных неисправностей изделия должны осуществляться при отключенном питании сети.
Перечень возможных неисправностей и способы их устранения приведены в таблице 3.

Симптом	Причина	Действие
Светильник не работает	- проверьте наличие сетевого напряжения питания 230В - убедитесь в целостности всех проводов и их изоляции - убедитесь в целостности всех соединений	Таблица 3.

Если эти способы Вам не помогли, для устранения неисправности обратитесь за помощью к квалифицированным специалистам.

8. СВЕДЕНИЯ ОБ ИЗДЕЛИИ

Наименование изделия:	Светильник не предназначен для бытового применения
Модель:	SPO-1
Артикулы:	SPO-1-22-жк-М, SPO-1-22-жк-М-90RA, SPO-17-9-жк-22, SPO-17-9-жк-22-90RA, SPO-14-22-жк-BL где х - число от 3 до 6, обозначающее цветовую температуру; 22 - число от 40 до 50, обозначающее мощность
Тип изделия	Светодиодный светильник
Товарный знак	ЭРА
Страна изготовитель	Китай
Наименование изготовителя	АТЛ Бизнес (Шэньчжэнь) КО., ЛТД (ATL Business (ShenZhen) CO., LTD.)
Адрес изготовителя	КНР 518054, Шэньчжэнь, Наньшань Дистрикт, Чуанье стрит, Нос Баоличан Билдинг, рум 901 (PRC, 518054, Shenzhen, Nanshan District, Chuangye street, North Baolicheng Building, room 901)
Служба по работе с потребителями	121467, Россия, г. Москва, а/я 43
Соответствие нормативным документам	Изделие соответствует требованиям ТР ТС 004/2011 «О безопасности низковольтного оборудования», ТР ТС 020/2011 "Электромагнитная совместимость технических средств", ТР ЕАЭС 037/2016 "Об ограничении применения опасных веществ в изделиях электротехники и радиоэлектроники"
Дата изготовления	Указана на корпусе светильника

9. ГАРАНТИЙНЫЕ ОБЯЗАТЕЛЬСТВА

9.1. Гарантийный срок эксплуатации изделия составляет 7 года со дня продажи, при соблюдении потребителем условий монтажа, эксплуатации, транспортировки и хранения, изложенных в данном руководстве.

9.2. Устройство не подлежит гарантийному обслуживанию в случае:

- предварения товара с неадекватным (неправильно заполненным) гарантийным талоном;
- наличия механических повреждений или следов вскрытия корпуса;
- нарушения условий эксплуатации, изложенных в данном руководстве.

Замена вышедшей из строя электротехнической продукции осуществляется в точке продажи при наличии корректно заполненного гарантийного талона:

Место продажи	Дата продажи	Штамп магазина и подпись продавца



КОЛДОНМО (ПАСПОРТ) ЖАРЫКДИОДУУ ШАМЧЫРАК



1. ТЕХНИКАЛЫК МҮНӨЗДӨМӨ

Модели:	SPO-1					
Артикул	SPO-1-40-жк-М-90RA	SPO-1-40-жк-М	SPO-1-50-жк-М	SPO-17-9-жк-40-90RA	SPO-17-9-жк-40	SPO-14-38-жк-BL
Цветовая температура, К	х=6 6500К; х=5 5000К; х=4 4000К; х=3 3000К					
Жарыкты гаратма:	Тунж эмес					
Корпусдун өңү	ак				Кара түстүү	
Куат беру кернеу (буыспалы ток), В	~170-265					
Тенгермди куат беру кернеу (аркылабы ток), В	~230					
Желендиктиги, Гц	50-60					
Жуушундагы куаты, Вт (адык эмес)	40	50	40	40	38	
Жарык агыны, лм	3800	4200	5000	3600		
Түстү берүү индекси (Ra), кем эмес	≥90		≥80	≥90	≥80	
Күтпөлүк коэффициент (PF)	0,95					
Согунчулук коэффициенти (RF)	<1%					
Климаттык орундоо	УХЛ4 (+1...+35 °С)					
Коршаган органдан келетин асвден коргану дарежеси	IP40					
Шок каршылык	IK02					
Кызмет ету мерзми, саг	25 (100000 часов)					
Пилык үчүсү, мм	595x595x25		180x1195x29		588x588x29	
Салмагы (шамдал және куат беру көзү), г	1,3					
Жасалган материал:	металл, пластик					
Кошумча	фармака туташуу үчүн зым коргоочу					

Өндүрүүчүдө чыгарылган буюмдардын конструкциясына жана спецификациясына каалаган убакытта алдын ала эскертүүсүз жана ушундай эле өзгөрүүлөрдү мурунку же кийинки чыгарылган буюмдарга киргизүү милдеттенмеси өзгөрүүлөрдү киргизгенге укугу бар.

2. ТОПОМДУУЛУГУ

Жарыкдиоддуу шамчырактын, дана.	1
Колдонмо китеп (Паспорт), экз.	1

3. ШАМЧЫРАКТАР ДАЯРДОО, ТУТАШТЫРУУ ЖАНА ОРНОТУУ

3.1. Коопсуздук талаптары.

Көңүл бургула! Жарыкдиоддуу шамчыракты орнотуу же кайра орнотууда чыңалып турган токту өчүрүү керек. Чырактан пайдалануу сырткы коргоочу катмары же ток берүүчү бөлүктөрү бузук болсо колдонууга туюу салынат. Өз алдынча чечүү же оңдоого туюу салынат.

3.2. Шамчыракты ишке киргизүүгө даярдоо.

Чырактан оромолдон чыгарып, корпусунун, жарык чачыраткытын, проводунун бузук же сынык эместигин текшериниз.

3.3. Туташтыруу.

Көңүл бургула! Жарыкдиоддуу шамчыракты туташтырууда бардык проводдорду токтон сууруп таштоо керек. Проводдогу ажырым зымдар 0,75мм² кем болбоосу зарыл.

3.3.1. Туташтыруу үчүн орноштура турган жерине эки ажырым зымды адып келүү керек.

3.3.2. 1-сүрөттө көрсөтүлгө схемга ылайык бул провод азыктандыруу проводуна сырткы клеммниктин жардамы менен туташтырылат (клеммник толтомого кирбейт);

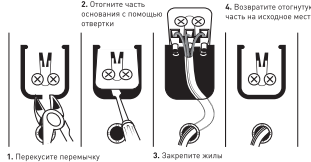


Рис. 1. 230В шамчыракты токко туташтыруу схемасы

3.3.3. токко туура туташканын текшерген соң токту жандыра болот.

4. КООПСУЗДУК ЧАРАЛАРЫ

- Кырсыкты алдын алуу үчүн шамчыракты отко жакындатпаңыз жана сууга тийгизбениз.
- Шамчыракты өлчөмүнөн ичинде гана колдонгоо болот.
- Кырсыкты алдын алуу үчүн электротехникалык буюмду өз алдынча оңдоого болбойт.
- Шамчырактын же анын бөлүктөрүнүн бузук же сынык болсо колдонууга туюу салынат.
- 230В өзгөрмө ток өмүргө кооптуу!

5. ТАШУУ ЖАНА САКТОО

Шамчыракты оромолдуна ташуу жана сактоодо механикалык сынуу, бузуулардан жана нымдан сактоону эске алуу зарыл.

6. КЕРЕКТЕН ЧЫГАРУУ

Шамчыракты ал сатылып жаткан өлкөнүн мыйзамына ылайык керектен чыгаруу зарыл.

7. МҮМКҮН БОЛГОН БУЗУЛУУЛАР ЖАНА АЛАРДЫ ОҢДОО

Көңүл бургула! Шамчырактын ар кандай бузулууларын оңдоо иштеринде токту өчүрүү керек!
3-таблицада мүмкүн болгон бузулуулар жана аларды оңдоо иштери берилген.

Шамчырак иштебесе	- 230В токтуң бар экенин текшериниз - бардык проводдордун оң жана ачык эместигин текшериниз - бардык туташтыргычтардын бузук эместигин текшериниз
-------------------	---------------------------------------------------------------------------------------------------------------------------------------------------------

Эгер бул чаралар сизге жардам бербесе атайын адистерге кайрылыңыз.

8. ШАМЧЫРАК ТУУРАЛУУ МААЛЫМАТ

Буюмдун аталышы:	Жарык-диоддуу шамчырактуурму тиричиликте колдонуу үчүн арналган эмес
Модель:	SPO-1
Артикулдары:	SPO-1-22-жк-М, SPO-1-22-жк-М-90RA, SPO-17-9-жк-22, SPO-17-9-жк-22-90RA, SPO-14-22-жк-BL мундагы х - түс температурасы үшүн 3-дан 6-ке дейинги сан, 22 - куат үшүн 40 мен 50 арасындагы сан
Буюмдун түрү	Жарык-диоддуу шамчырак
Товардык белги	ЭРА
Даярдоочу мамлекет	Кытай
Даярдоочунун аталышы	АТЛ Бизнес (Шэньчжэнь) КО., ЛТД (ATL Business (ShenZhen) CO., LTD.)
Даярдоочунун дареги	КНР 518054, Шэньчжэнь, Наньшань Дистрикт, Чуанье стрит, Нос Баоличан Билдинг, рум 901 (PRC, 518054, Shenzhen, Nanshan District, Chuangye street, North Baolicheng Building, room 901)
Керектөөчүлөр менен иштөө боюнча кызмат	121467, Ресей, Москва к., а/я 43
Ченемдик документтерге ылайык келіши	Буюм талаптарга жооп берет Б5 ТР 004/2011 «Төмөн вольттук жабдуунун коопсуздугу жөнүндө», Б5 ТР 020/2011 «Техникалык каражаттардын электромагниттик шайкештиги Б5 ТР 037/2016 «Электротехникада жана радиоэлектроникада кооптуу заттарды колдонууну чектөө жөнүндө»
Даярдалган күнү	буюмдун сырткына жазылган

9. КЕПИЛДИК

- Шамчыракка сатылган кийин 3 жыл мөөнөттүк колдонуу кепилдик берилет. Кардарга колдонмо китепке ылайык орнотуу, колдонуу, ташуу жана сактоо чараларын туура жүргүзгөндө кепилдик берилет.
- эгер төмөнкүлөр болсо шамчыракка кепилдик берилбейт:

